

Products

高正確性PCR用酵素

KOD -Plus- / KOD -Plus- Ver.2

リアルタイムPCR用のコントロール遺伝子のクローニングにも力を発揮します。

本酵素は、KOD DNA polymeraseをベースに開発された高正確性PCR用酵素です。ホットスタート対応で、特性の高いPCRを実現しています(2種類の抗KOD Pol.抗体を混合)。KOD -Plus- Ver.2は、バッファーの改良により、正確性を保ちつつPCRリライアビリティ(成功率)を向上させています。

特長 高い正確性

- ・3'→5' エキソヌクレアーゼ活性によって非常に高い正確性を示します (Taq pol.の約80倍)。増幅したPCRプロダクトの末端は平滑化されますが、TARget Clone™ -Plus- (Code No.: TAK-201 : 本誌P9に掲載) を用いることによってTAクローニングすることも可能です。

実施例

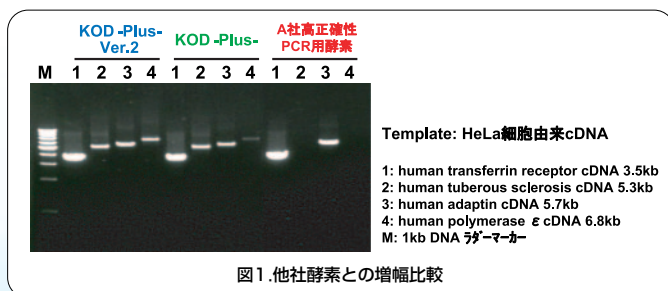


図1.他社酵素との増幅比較

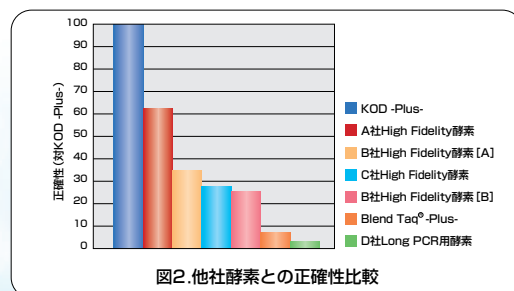


図2.他社酵素との正確性比較

品名	包装	保存温度	Code No.	価格
KOD -Plus-	200U× 1本	-20℃	KOD-201	¥30,000
	200U× 5本		KOD-202	¥120,000
	200U× 11本		KOD-203	¥230,000
KOD -Plus- Ver.2	200U× 1本	-20℃	KOD-211	¥32,000

※PCR (Polymerase Chain Reaction) は、F. Hoffman-La Roche社が米国特許 (特許番号4,683,195および4,683,202) を有しています。PCRの実施に当たっては許可が必要となります。本品はF. Hoffman-La Roche社が有するPCRに関する特許の使用許可を示唆するものではありません。

みんなの広場

実験川柳特集

今回は日々の実験の一コマをユニークに切り取った実験川柳を特集いたします。沢山のご投句ありがとうございました。

●詠み人 匿名希望 OHさん

ウェスタン 欲しいバンドは どうしたん

【句評】なかなか良いセンスですね。バンドが得られない場合は、是非、Can Get Signal®をお使いくださいませ。

暗室で 男3人 汗だくに

【句評】あまり遭遇したくない状況ですね。何の実験だったのでしょか?

エタ沈で 取れた沈殿 流れ落ち

【句評】日常の光景が良く詠めていると思います。少なくとも一度といわず遭遇する体験ですね。

<OHさん、沢山ご投句ありがとうございました。またお待ちしております!>

●詠み人 匿名希望 さすらいのサーファーさん

P2室 バーナー焚いたら 酸欠状態

【句評】かなり字余りですが、リアルな句ですね…。換気の悪い部屋での火気の取り扱いにはお気をつけて!

●詠み人 匿名希望 リクロマトの達人さん

今度こそ 活性宿れ このピーク

【句評】あまりなりたくない達人ですね…。ぎりぎりの心理状態がよく詠めています。その蛋白質、きちんと活性があるといいですね。

募集要項が同封のアンケートの裏面に
ございます。奮ってご応募ください。

受付は終了
しております